



**Número de teléfono**

+34 916 770 065



**Contacto email**

comercial@recticur.es



**Web**

www.recticur.es

# SAI FORMATO RACK MODELO RTC JADE MONOFÁSICO

# SAI RTC JADE 1/1 R

ON-LINE DOBLE CONVERSIÓN

1kVA-10kVA, 1 Fase de Entrada, 1 Fase de Salida + Neutro

COMPLEMENTO PARA AUTONOMÍA EXTENDIDA  
2U RACK BATTERY CABINET-16

## TECNOLOGÍA AVANZADA

- Compatible con entrada de generador
- 50/60Hz Detección automática
- Amplio rango de entrada

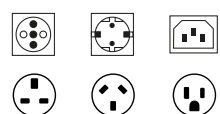
## FLEXIBILIDAD EXCEPCIONAL

- Soporta 6/10kVA con configuración de 16-20 unidades de batería 50/60Hz
- Pantalla multifuncional LCD&LED
- Incluye RS232, USB; opcional: RS485, contacto seco, SNMP
- Diseño compacto para montaje en rack

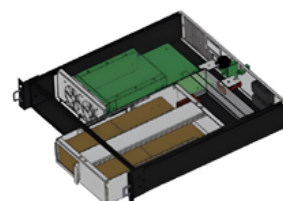
## RENDIMIENTO ECOLÓGICO

- Tecnología PFC, factor de potencia de entrada  $\geq 0.99$
- Modo ECO para ahorro de energía
- Potencia de salida = 1
- La velocidad del ventilador se ajusta automáticamente según la carga

Aplicaciones: servidor LAN, estación base de comunicación, centro de datos, sucursal de sistemas financieros, sistema de control de automatización, etc.



ENCHUFES DISPONIBLES



BATERÍA INTERCAMBIABLE  
EN CALIENTE



# ESPECIFICACIÓN

MODELO	SAI RTC JADE 1/1 R-3K	SAI RTC JADE 1/1 RL-6K	SAI RTC JADE 1/1 RL-10K
Potencia	3kVA	6kVA	10kVA
<b>Entrada</b>			
Rango de Voltaje	1 Fase (L+N+PE)110~300VAC		
Rango de Frecuencia	40Hz ~ 70Hz		
Factor de Potencia	$\geq 0.99$		
THDu	<3% (100% carga lineal) ; <5% (100% carga no lineal)		
<b>Salida</b>			
Voltaje	208/220/230/240VAC		
Precisión del Voltaje	$\pm 1\%$		
Rango de Frecuencia	50/60Hz $\pm 0.1\%$		
Sobrecarga	102%~110%, 30min; 111%~130%, 10min; 131%~150%, 30sec; >150%, 0.2sec		
Factor de Potencia	1		
THDu	$\leq 2\%$ @ (100% carga lineal); $\leq 5\%$ @ (100% carga no lineal)		
Tiempo de Conmutación	0ms		
<b>Eficiencia</b>			
Modo Inversor	>95.5%		
<b>Batería</b>			
Estándar	Modelo	12V / 7Ah	
	Numero	6	16 - 20
	Corriente de Carga	1-4A Configurable (predeterminado 1A)	
	Voltaje Nominal	72V	192 - 240V
Larga autonomía	Numero	8	16-20
	Corriente de Carga	1-2A Configurable (predeterminado 1A)	
	Voltaje	96VDC	192-240VDC
<b>Interfaz</b>			
Comunicación	RS232, USB, opcional: RS485, contacto seco, SNMP		
<b>Condiciones Ambientales</b>			
Temperatura de Funcionamiento	0 ~ 40°C		
Humedad	0 ~ 95% (Sin condensación)		
Altitud	<1000M sin derrateo de potencia, >1000m con derrateo de potencia (según IEC62040)		
Ruido	< 50dB @ 1m		
<b>Características Físicas</b>			
Estándar	WxDxH(mm)	440x600x88	440x470x88
	Peso(kg)	22.5	51
Larga autonomía	WxDxH(mm)	440x449x88	440x470x88
	Peso(kg)	8.0	10.8

\* Las especificaciones están sujetas a cambios sin previo aviso.